

## **Oczyszczalnia w Łęce w trakcie budowy**

Rozpoczęto budowę oczyszczalni ścieków w Łęce. Równolegle trwają prace projektowe sieci kanalizacyjnej w Łęce, Siedlcach i Koniuszowej.

Prace budowlane to kolejny etap realizacji tej inwestycji. Wcześniej przez ponad rok prowadzono prace nad projektem oczyszczalni. Obiekt kosztować będzie 14,3 mln zł, ale gmina z własnego budżetu pokryje tylko część kosztów, ponieważ na realizację inwestycji pozyskała dofinansowanie w wysokości 10 mln zł.

Oczyszczalnia przyjmować będzie ścieki z południowo-zachodniej części gminy tj. z Łęki, Siedlec, Koniuszowej. Prace projektowe dotyczące budowy sieci na tych terenach są już bardzo zawansowane. Projektowana sieć w Łęce i w Siedlcach będzie mieć długość około 6,5 km, zaś w Koniuszowej - około 2,9 km.

Harmonogram prac zakłada, że budowa oczyszczalni i sieci kanalizacyjnej powinna zakończyć się mniej więcej w tym samym czasie tj. z początkiem 2026 roku. Chodzi o to, by oczyszczalnia ścieków mogła pełnić swoją funkcję jak najszybciej po jej wybudowaniu.

Wójt Leszek Skowron w kontekście realizowanych inwestycji kanalizacyjnych podkreśla, że o ich lokalizacji przesądzą względy obiektywne. W pierwszym rzędzie realizowane są tam, gdzie jest relatywnie duża gęstość zabudowy, pozwalająca uzyskać jak najlepszy efekt ekologiczny. Równocześnie jest to warunek konieczny, by skutecznie ubiegać się o dofinansowanie spoza budżetu, które dla tak kosztownych przedsięwzięć jest niezbędne.

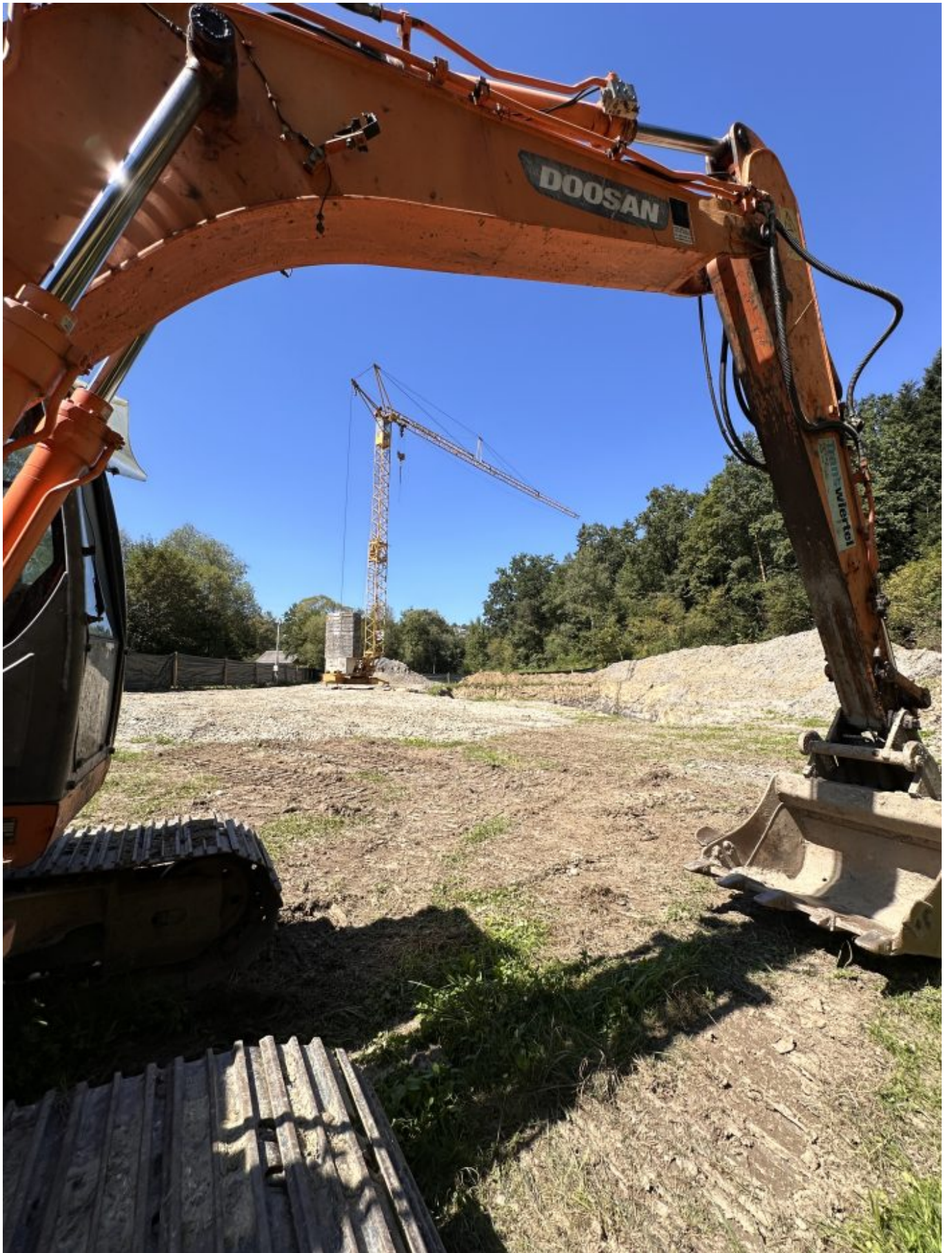
W przypadku wskazywanych wyżej inwestycji w sumie wydane zostaną około 22 mln zł.

























Tagi: [Koniuszowa](#), [Siedlce](#), [ekologia](#), [gmina Korzenna](#), [inwestycje](#), [kanalizacja](#), [ochrona środowiska](#), [oczyszczalnia ścieków](#), [rozwój](#), [Łęka](#)