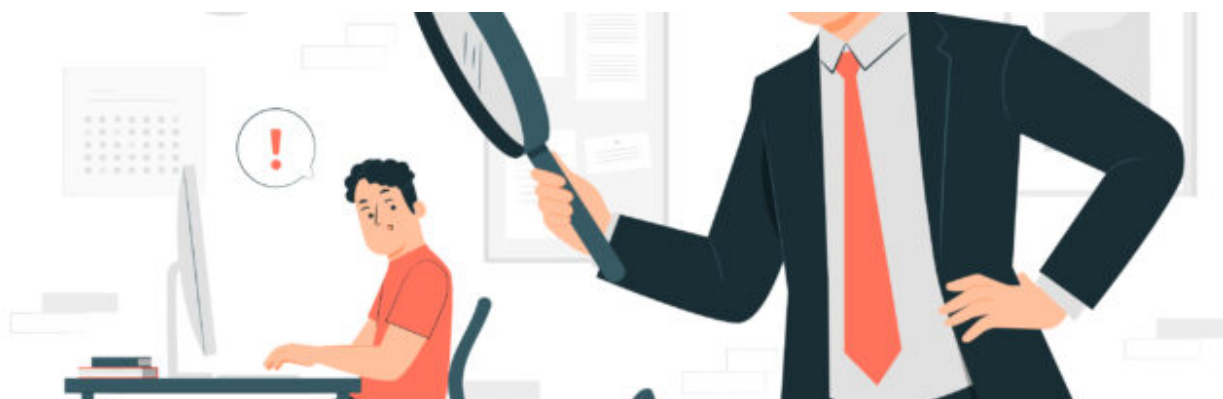


Szamba i oczyszczalnie do kontroli



Kontrole nieruchomości wyposażonych w bezodpływowe zbiorniki i przydomowe oczyszczalnie ścieków rozpoczęli pracownicy Urzędu Gminy Korzenna. Polegają one na sprawdzaniu dokumentów, potwierdzających regularny wywóz nieczystości oraz ocenie sytuacji w terenie. W przypadku nierespektowania przepisów ustawy o utrzymaniu czystości i porządku w gminie właściciele nieruchomości muszą się liczyć z karą grzywny.

Zgodnie z prawem osoby posiadające zbiorniki bezodpływowe czyli tzw. szamba lub przydomowe oczyszczalnie ścieków muszą użytkować je w sposób bezpieczny dla środowiska naturalnego. Oznacza to konieczność regularnego opróżniania zbiorników i wywozu nieczystości ciekłych. Taką usługę należy zlecać firmom, posiadającym wymagane zezwolenia na opróżniania zbiorników i transport nieczystości, które następnie trafiają do oczyszczalni ścieków.

Kontrola w Urzędzie Gminy Korzenna polegać będzie na sprawdzaniu umów oraz dokumentów, potwierdzających fakt opróżniania i wywozu nieczystości. Właściciele nieruchomości objęci tą formą kontroli powinni przedstawić w urzędzie (pokój 004) wskazane dokumenty. W pierwszej kolejności tj. w okresie **od 29 maja do 19 czerwca** wskazane dokumenty powinni przedstawić właściciele nieruchomości z **Bukowca, Lipnicy Wielkiej, Jasiennej Korzennej, Niecwi, Wojnarowej i Łyczanej.**

W kolejnym terminie tj. **od 1 marca do 22 marca 2024 r.** kontroli podlegać będą nieruchomości z **Miłkowej, Janczowej, Siedlec, Słowikowej, Łęki, Koniuszowej i Mogilna, Posadowej Mogilskiej i Trzycierza.**

Kontrole terenowe prowadzone będą **od 29 maja 2023 r. do 30 listopada 2023 r. w Bukowcu, Lipnicy Wielkiej, Jasiennej Korzennej, Niecwi, Wojnarowej i Łyczanej,** zaś **od 1 marca 2024 do 30 września 2024 r. w Miłkowej, Janczowej, Siedlcach, Słowikowej, Łęce, Koniuszowej, Mogilnie, Posadowej Mogilskiej i Trzycierzu.**

Rachunki za wykonane usługi należy przechowywać przez 3 lata. Niezbędne jest także posiadanie stosowanej umowy z firmą opróżniającą zbiorniki i wywożącą nieczystości. Należy też pamiętać o obowiązku zgłoszenia do urzędu posiadania zbiornika bezodpływowego (szamba) lub przydomowej oczyszczalni ścieków.

